



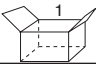



CABLE REEL WITH 3 SCHUKO SOCKETS AND PLUG. ENROULEUR DE CABLE AVEC 3 PRISES ET FICHE SCHUKO

REELS

43 15/GS 3

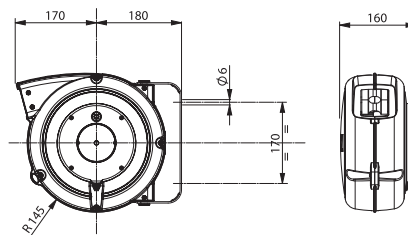


Art.	4315/GS 3	
Description	Cable reel with 3 Schuko sockets and plug	
m. coiled m. enroulés	m 15 (14+1)	
cabale	3G1,5	
hose int. Ø Ø int. tuyau	8,5	
 (20°C)	230V	1200
 (20°C)	230V	1800
thermic protection protecteur thermique	YES	
V max	500	
	44	
	mm 335x310x185 Kg 5	

NEW



DIMENSIONS



- 15M. CABLE 3G1,5
- INCOMING SCHUKO PLUG
- TRIPLE SCHUKO SOCKET USER SIDE

REEL FEATURES

- Plastic outer casing.
- Swivelling bracket.
- Cable ratchet stop device.
- With incorporated thermic protection.
- Double earth contact.
- Working temperature: -5°/+40°C.



- 15M. KABEL 3G1,5
- EINGANG SCHUKO STECKER
- SCHUKO DREIFACHSTECKDOSE AM AUSGANG

EIGENSCHAFTEN AUFROLLER

- Kunststoffstruktur.
- Schwenkbarer Bügel.
- Stoppvorrichtung.
- Mit Überhitzungsschutz.
- Doppelerdungskontakte.
- Umgebungstemperatur -5°/+40°C.



- 15M. DE CABLE 3G1,5
- FICHE SCHUKO EN ENTRÉE
- PRISE TRIPLE SCHUKO COTÉ UTILISATEUR

CARACTERISTIQUES DE L'ENROULEUR

- Boîtier en matière plastique.
- Support pivotant pour la fixation.
- Cliquet d'arrêt du câble.
- Avec protecteur thermique incorporé.
- Double contact de terre.
- Temperature d'utilisation -5°/+40°C.



- 15M. CABLE 3G1,5
- ENCHUFE SCHUKO EN ENTRADA
- TRIPLE TOMA SCHUKO LADO DEL USUARIO

CARACTERISTICAS DE L'ENROLLADOR

- Estructura externa en materia plastica.
- Estructura orientable.
- Dispositivo de parada de cable.
- Con dispositivo termico incorporado.
- Doble contacto de tierra.
- Temperatura ambiente de utilizacion -5°/+40°C.